



BAUER

FOR A GREEN WORLD

Polyestertankwagen 10.500 – 24.000 Liter

Mehr Fassungsvermögen bei geringerem Eigengewicht



Polyestertankwagen

Die leichte Ausbringung Ihres wertvollen Düngers

BAUER Polyestertankwagen wahlweise in zwei Ausführungen:

BAUER Pumptankwagen

sind mit der robusten Exzentrerschneckenpumpe ausgestattet.

BAUER Turbo-Schleuderräder

sind mit der standfesten Kreiselpumpe ausgestattet.

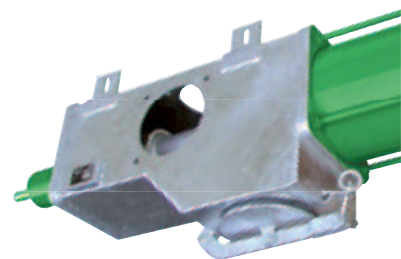
Der große Vorteil:

Pumpleistung von 4.000 l/min bei 6 bar Druck.

BAUER Polyestertankwagen haben ein Fassungsvermögen von 10.500 bis 24.000 Litern.



Die jahrzehntelange Erfahrung im Bau von Verdränger- und Kreiselpumpen gewährleisten höchsten Standard an Technologie und Qualität. Die Pumpleistung ist exakt auf die jeweilige Tankwagengröße abgestimmt.



BAUER Polyestertankwagen mit innovativer Ausstattung

Tandem-Pendel-Lenkaggregat

Die integrierte Achsschenkel- lenkung des Aggregates besitzt aufgrund der speziellen Kurvenscheibe, ruhige Nachlaufeigenschaften.

Der Lenkeinschlag kann je nach Bereifungsdimension maximal

ausgeschöpft werden. Daher ist dieses Tandem-Lenkaggregat auch reifenschonend.

Zwangslenkung oder Reifendruck- regelanlage können optional integriert werden.



Luft-Federaggregat

Der 24.000 Liter Polyester- Tankwagen ist serienmäßig mit einer Luftfederung ausgestattet.

Tandemfässer können damit optional ausgerüstet werden.



Saugarm

Der Saugarm ist komfortabel vom Traktor aus hydraulisch schwenkbar.

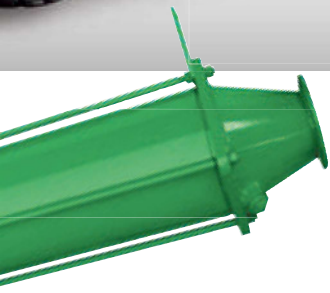
Dadurch ist ein Ansaugen der Gülle direkt vom Schlepper aus möglich – sauber und zeitsparend!





BAUER

FOR A GREEN WORLD



Exzentrerschneckenpumpe



Kreiselpumpe



Robustes Laufrad

BAUER Turbo-Schleuderräder – im Aufbau gleich wie BAUER Pumpentankwagen – sind mit robusten und standfesten Kreiselpumpen ausgestattet.

Die Gülle, die der Kreiselpumpe frei zufließt, wird über die Druckleitung mit hohem Druck an den Verteiler gefördert.

Die Gülle wird durch Umlaufströmung gerührt, wodurch im Fassinneren keine mechanischen, hoch beanspruchten Teile erforderlich sind.

Behälter-Innovation

BAUER Polyester-Behälter sind innen und außen mit einer speziellen GELCOAT-Beschichtung versehen, die auch beim Bau von Yachten eingesetzt wird und beste UV-Resistenz und Schutzeigenschaften für Harz und Glasfasermatten hat.



Enorme Rührleistung mit starker Strömung

Durch Umstellen des Drei-Wege-Schiebers auf Rühren wird die Gülle in den Behälter zurückgeleitet. Dadurch kommt es im Fassinneren zu einem Umlauf des gesamten Inhaltes mit starker Strömung und enormer Rührleistung – bis zu 5.000 l/min.





Typenübersicht Polyestertankwagen – Serienausstattung

Typ	Poly 105	Poly 105 TL	Poly 125 TL	Poly 140 TL	Poly 155 TL	Poly 185 TL	Poly 240 TRI
Behälterinhalt ca. Liter	11.100	11.100	13.100	14.700	16.000	19.100	24.100
Serienbereifung	28 L 26	550/60 x 22,5	550/60 x 22,5	550/60 x 22,5	28 L 26	28 L 26	28 L 26
Reifendimension Breite x Ø	714 x 1590	550 x 1.238	550 x 1.238	550 x 1.238	714 x 1.590	714 x 1.590	714 x 1.590
Gesamtlänge ¹ ca. mm	6.840	6.840	7.450	7.450	8.650	8650	10.350
Gesamtbreite mm	2.980	2.775	2.775	2.775	2.980	2.980	2.980
Gesamthöhe ² mm	3.055	2.980	2.980	3.135	3.055	3.310	3.460
Pumpenleistung l/min ³	4.000	4.000	4.000	4.000	4.000	4.000	6.000

1) ohne Verteiler – 2) Oberkante Behälter – 3) je nach Mediumkonsistenz und Drehzahl

BAUER Behälter – von Hand gefertigt

Die spezielle „Herz-Form“ der Behälter – sie sorgt für einen niedrigen Schwerpunkt – kann nur durch das sogenannte „Hand-Laminier-Verfahren“ hergestellt werden. Obwohl zeitaufwändig, ist dieses Verfahren der maschinellen Fertigung qualitativ weit überlegen, denn es ermöglicht eine Fertigung mit unterschiedlichen Wandstärken.

Rahmenaufgeläufigkeiten und Radeinschnitte in dicker, Oberteil und Deckel in dünner Wandstärke. Das garantiert gleichzeitig hohe Stabilität und geringes Eigengewicht.

Befüllung

Für die Befüllung werden ein Einfülltrichter oder ein hydraulischer Dom angeboten – beide als Option erhältlich.



Abschaltung

Durch die optionale Befüllabschaltung schaltet die Befüllung bei Erreichen der gewünschten Füllmenge ab und die Gülle wird im Fass gerührt.

Duo-Verteiler

Bis 24 m Arbeitsbreite. Hydraulisch klappbarer Rohrausleger mit je einer verstellbaren Breitverteilerdüse rechts und links. Beim Pumpentankwagen kann die Arbeitsbreite bis 27 m erhöht werden.



Schleppschlauchverteiler 9 – 24 m

Der BAUER Schleppschlauchverteiler hat eine Standardarbeitsbreite von 9 – 18 m und bietet eine optimale bodennahe Ausbringung durch exakte Querverteilung.

Individuelle Einsatzmöglichkeiten durch ein integriertes Hubsystem, einen robusten Tropfstop und exakter Einzelschlauchführung.

Arbeitsbreiten von 18 – 24 m werden über ein 4-Punkt-Hubsystem erreicht. Optional auch mit Schleppschuhverteiler oder Schlitzgeräten verwendbar.



Ihr Händler:

Röhren- und Pumpenwerk BAUER Ges.m.b.H.
8570 Voitsberg, Austria
Tel. +43 3142 200-0
Fax +43 3142 200-320 / -340
sales@bauer-at.com
www.bauer-at.com

A BAUER Group company

